

BUS DELLA SCUOLA ANTICA



SCUOLA PRIMARIA "P.GIULIANI" DI MENA'

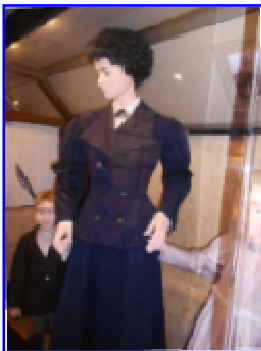
Anno scolastico 2014/15

Martedì 11 novembre siamo andati a visitare un museo del tutto "speciale", anzi, il museo è venuto da noi! Sì, proprio così!



Il Bus della Scuola Antica è un museo itinerante collocato all'interno di un bus lungo 18 metri all'interno del quale abbiamo rivissuto l'atmosfera di un'aula scolastica di due secoli fa:

- abbiamo potuto visionare pagelle, libri, quaderni e abbecedari dell'epoca
- ci siamo cimentati nella scrittura con i pennini e carta assorbente
- abbiamo visto un'antica lavagna di matematica con il pallottoliere annesso, i banchi, le cartelle e gli zoccoli di legno, la stufa, la lampada ad olio (oltre all'inginocchiatoio con i ceci sui quali venivano fatti inginocchiare i bambini indisciplinati), la divisa della maestra e dei bambini



- infine abbiamo concluso la visita con le radio cuffie: siamo andati alla ricerca di documenti significativi presenti nelle bacheche del museo



In questa scuola itinerante dell'800 ci sono rimaste impresse un bel po' di cose:

- 📍 le materie che si studiavano a quell'epoca (catechismo, storia sacra, lavori donneschi, lavori manuali..)
- 📍 le orecchie da asino infilate ai bambini che non riuscivano a svolgere i loro compiti
- 📍 le classi formate da trenta, quaranta o cinquanta alunni
- 📍 la classi femminili e le classi maschili
- 📍 i bagni riservati solo ai maestri, mentre i bambini erano costretti ad uscire all'aperto
- 📍 gli scolari portavano a scuola la legna e chi la portava stava più vicino alla stufa..

Quante cose son cambiate....fortunatamente!!!!

Bella questa avventura nel passato!!!